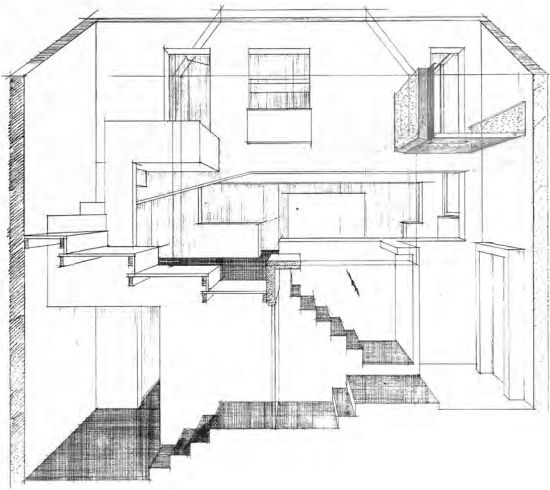


[主催] ㈱建築資料研究社 / 日建学院
有建築思潮研究所



上/北嶺町の家(設計=室伏次郎) 下/銀閣寺の家(設計=阿部勤) 写真=藤塚光政
図=室伏次郎「大和町の家」

住宅建築

開放しコンクリートの住宅を数多く手掛けてこられたお二方の感じる
住まいとしての開放しコンクリートの魅力とは――

6月号発売記念対談

コンクリートに住まう術

4月25日(金) 18:30- (18:00 open)

東京日建工科専門学校 9階 (東京都豊島区池袋2-55-10)

定員 80名(申込み先着順)

会費 『住宅建築』定期購読者: 500円
『コンフォルト』『庭』定期購読者: 3,000円——雑誌代(2,520円)含む
一般: 4,000円——雑誌代(2,520円)含む
学生: 2,000円——雑誌代(2,520円)含む

申込 必要事項を記入の上、メールまたはFAXにてお申込みください。
①氏名 ②ふりがな ③職業 ④所属 ⑤電話番号 ⑥メールアドレス
⑦申込区分(定期購読[誌名]/一般/学生)

[問合せ・申込み] 『住宅建築』編集部
130-0026 東京都墨田区両国4-32-16 両国プラザ1004号
tel: 03-3632-3236 FAX: 03-3635-0045 mail: tegaki@gol.com



それがコンクリートである限り、非常に
濃密な内部空間を構成しあがる

- 1940年 東京都に生まれる
- 1963年 早稲田大学卒業
- 1963年 坂倉進三建築研究所入所
- 1971年 戸尾任宏・阿部勤と建築研究所アーキヴィジョンを設立
- 1975年 阿部勤とアルテック建築研究所を設立
- 1984年 スタジオ・アルテックを設立

阿部勤

×

室伏次郎

あつて、大地みたいなものですよ
次元の違う重量物の質感が

- 1936年 東京都に生まれる
- 1960年 早稲田大学卒業
- 1960年 坂倉進三建築研究所入所
- 1971年 戸尾任宏・室伏次郎と建築研究所アーキヴィジョンを設立
- 1975年 室伏次郎とアルテック建築研究所を設立
- 1984年 アルテックを設立